

LUXEMBOURG ART ANNUAL



N°2 / 2017

2535842120162 10€



# J O Y E U X

## A N N I V E R S A I R E



# L E S A M I S

Les Amis des Musées ont célébré samedi 16 septembre **LES 40 ANS DE LEUR CRÉATION** au Casino Luxembourg. « *Notre mission est de contribuer au rayonnement de nos musées au Luxembourg comme à l'étranger, à l'enrichissement de leurs collections et au dynamisme de la scène culturelle en général* », explique la présidente de l'association Florence Reckinger. Près de **1 800 MEMBRES** bénéficient ainsi d'un accès privilégié et gratuit aux musées et à leurs événements (vernissages, visites guidées avec des directeurs de musées, curateurs, artistes), mais également de voyages à l'étranger et de découvertes de collections privées. Les Amis jouent également un rôle de mécènes et plus de 200 donations sont ainsi venues enrichir les collections des musées au fil du temps. Une nouvelle initiative a été annoncée lors de la soirée : la création des Petits Amis des Musées pour les moins de 18 ans et les Young Friends of Museums ▶



**FABIAN JEAN VILLANUEVA  
NATHALIE HEMELEERS  
ELIE JEAN VILLANUEVA**



**ANNE  
FABER**



**FRANÇOISE-DEUTSCH  
PHILIPPE DUPONT**



**MARIE-NOËLLE FARCY  
LISA BALDELLI**



**HÉLIE DE CORNOIS  
LAURAINÉ DE GANAY**



**JEAN-CLAUDE LAZARD  
NATHALIE DONDELINGE**



**KATJA LARSSON  
ANNABEL DUGGLEBY  
ZUZA GOLINSKA**



**MARIE-  
FRANÇOISE  
GLAESENER**

pour les jeunes adultes de 18 à 35 ans. « Notre ambition est d'être une association dynamique et ouverte à tous, d'aller plus encore vers tous les publics, luxembourgeois et de la Grande Région, et ainsi d'associer à la culture tout ce que notre pays compte de forces vives », soutient Florence Reckinger. ▶



**DELPHINE  
MUNRO**



**PAUL ET ANOUK  
WILWERT**



**CHRISTOPHE  
GALLOIS**



**PAUL ET CAROLE  
DI FELICE-CHAINÉ**



**VITO LABALESTRA  
ELISA PIETRANGELO**



**CAROLINE  
VATRY**



**FLORENCE  
RECKINGER  
-TADDEI**

**LAURENT MARTIN-KIRCHM,  
KEVIN MUHLEN  
ADIL CHAUDHRY**



**AGATA REINERTZ  
ADY SCHMITT**



**SABRINA HAJEK  
CLAUDINE BECHET-METZ**



**CATHERINE  
DE JAMBLINNE**



**ALEX REDING  
TOM LOESCH**



**LES PETITS AMIS  
DES MUSÉES**

**« HISTOIRES  
D'UNE  
PASSION »**

Pour marquer cette date anniversaire, un livre a également été édité. Il rassemble les témoignages de directeurs de musées, de curateurs, de collectionneurs, d'experts qui tous dévoilent leur rapport singulier à l'art. En vente dans les six musées amis, au CNA, en librairie, certains kiosques et la Luxembourg House. 50€



## AM TUNNEL

La BCEE possède une importante collection d'art, dont un bel ensemble de photographies d'Edward Steichen. En 1987, la banque a percé un tunnel pour relier ses différents bâtiments sur le plateau Bourbon et en profite pour y exposer des œuvres. Après quelques aménagements, le premier accrochage est organisé en 1994. La partie principale est occupée par la Galerie d'art contemporain Am Tunnel, qui permet à la BCEE d'organiser des expositions temporaires comprenant des œuvres d'artistes de renommée internationale et de talents moins connus. La partie restante du tunnel est dédiée au photographe Edward Steichen avec une exposition permanente. ▶

**BCEE, BÂTIMENT ROUSEGÄERTCHEN**  
**16, RUE SAINTE-ZITHE**  
**L-2763 LUXEMBOURG**  
**LUNDI - VENDREDI, 9H-17H30**  
**DIMANCHE, 14H-18H**



## YANN ANNICCHIARICO

Artiste plasticien luxembourgeois. Formé à l'École nationale supérieure des beaux-arts de Lyon, Yann Annicchiarico obtient le Prix Révélation au Salon du Cercle artistique de Luxembourg en 2015. Son travail se présente essentiellement sous la forme d'installations et de dispositifs vidéo. L'élaboration de ses œuvres suit souvent le processus d'un script de type cinématographique durant lequel il pose un certain nombre de situations et de figures, à première vue distinctes, et qui seront ensuite mises en relation. ▶

## ANNEXES DE BOURGLINSTER

Depuis 2014, les annexes du château de Bourglinster ont été transformées par le ministère de la Culture en ateliers pour artistes locaux et étrangers. Les annexes regroupent cinq ateliers pour les artistes locaux, deux ateliers-résidences pour les artistes étrangers et une salle d'exposition. ▶

**8, RUE DU CHATEAU**  
**L-6762 BOURGLINSTER**  
**TÉL. (+352) 24 78 66 10**



## GUY ARENDT

Ancien avocat d'affaires, associé du cabinet Bonn & Schmitt où il était actif entre 1988 et fin 2015, Guy Arendt, 62 ans, est entré dans la vie politique par la porte locale. Son premier mandat communal à Walferdange date de 1992. Promu échevin de la commune en 2000, il en devient bourgmestre en 2003 et le restera jusqu'à fin 2015. Cet ancien bâtonnier du Barreau de Luxembourg (2006-2007) entre 10 ans plus tard à la Chambre de députés à l'issue des élections anticipées d'octobre 2013. En décembre 2015, il est devenu secrétaire d'État à la Culture. ▶



## LES AMIS DES MUSÉES D'ART ET D'HISTOIRE AU LUXEMBOURG

Cette association, qui célèbre ses 40 ans, est présidée par Florence Reckinger. Elle est très active dans l'accompagnement de ses 1 800 membres et auprès des musées du groupement d'ototer muséeën. Elle organise plusieurs visites guidées et privilégiées pour ses membres (« Midi de l'art », visite avec un commissaire d'exposition, visite d'atelier, etc.), au Luxembourg et à l'étranger. Par ailleurs, tous les ans, l'association fait un don à l'un des musées qu'elle soutient. Récemment, l'association a créé Les Petits Amis des Musées, destinés plus particulièrement aux enfants, et les Young Friends of Museums pour les 18-35 ans. ▶

[WWW.AMISDESUSEES.LU](http://WWW.AMISDESUSEES.LU)



## CHRISTIANE & JEFF ERPELDING

Collectionneurs privés ayant commencé par l'École de Paris, puis qui se sont orientés vers l'art contemporain, tout en s'intéressant au dessin, à la photographie et à l'art primitif. Jeff Erpelding est aussi investi dans la vie institutionnelle puisqu'il est membre du CA du Mudam. Il est également vice-président de l'association des Amis des Musées. ▶

## ÉCOLE SUPÉRIEURE D'ART DE LORRAINE - ÉSAL METZ

L'histoire de l'Ésal de Metz est longue de plus de 65 ans et est riche de milliers d'étudiants passés par là. Unique pôle d'enseignement supérieur artistique en arts plastiques, musique et danse de Lorraine, l'Ésal, avec le concours de l'École d'Épinal et le Cefedem, connaît une ouverture internationale, du Luxembourg à l'Allemagne en passant par la Belgique. Située au cœur du paysage culturel messin, l'Ésal profite de surcroît d'une situation favorable sur le territoire de la Grande Région. Là, dans cet espace transfrontalier florissant, s'impose un lieu de 3000 m<sup>2</sup> dédié à l'enseignement des nombreux domaines qui ont fait l'art. Intégrée à la pédagogie, s'ouvre sur la ville une galerie de 300 m<sup>2</sup> où, souvent, les étudiants ont l'occasion d'y partager leurs recherches artistiques. ▶

RUE DE LA CITADELLE  
57000 METZ  
TEL → +33 (0)3 87 39 61 30  
WWW.ESALORRAINE.FR

## ELEART

Conseils en investissement dans l'art et en gestion de collections auprès d'une clientèle privée, d'entreprises et de fondations. La sélection des œuvres reste de préférence « off market ». ▶

7, RUE ROBERT STUMPER  
L-12557 LUXEMBOURG  
WWW.ELEARTLU

## ERGASTULE

Ce sont 10 artistes plasticiens, réunis autour d'un projet commun, celui de promouvoir la création contemporaine en mettant en commun leurs compétences et connaissances, qui ont donné naissance en 2008 à Ergastule. Un groupe de créateurs rassemblés pour accueillir différents artistes, dans l'espoir d'une mutualisation de compétences. En découlent des éditions, mais surtout un atelier, quasiment un laboratoire, d'où sortent régulièrement des productions, fruits d'échange de savoir-faire et d'idées. ▶

4, RUE DROUIN  
54000 NANCY  
TEL → +33 (0)9 32 36 97 05  
WWW.ERGASTULE.ORG

## EST EXPRESS

Le Mudam et le Centre Pompidou Metz unissent leur force pour faire circuler les publics entre les deux institutions le temps d'un week-end en organisant un programme culturel festif avec concerts, performances, ateliers et visites. En 2017, cet événement se déroulera du 10 au 11 novembre 2017. ▶

# E



## EY LUXEMBOURG

Ce Big Four a choisi pour décorer son nouvel immeuble de faire appel à des artistes contemporains. Depuis janvier 2016, EY organise des expositions temporaires trimestrielles d'artistes luxembourgeois et de la Grande Région. Une collaboration est également envisagée avec la Bibliothèque nationale pour présenter, dans les salons VIP, des ouvrages de sa collection. ▶

55E, AVENUE J.F. KENNEDY  
L-1859 LUXEMBOURG

## DELPHINE MUNRO

Responsable des questions artistiques à la Banque européenne d'investissement depuis 2009, Delphine Munro est chargée de la gestion de la collection d'art, de la mise en œuvre d'un programme de mentorat et de résidence d'artistes. Elle a une expérience de 20 ans dans la gestion d'œuvres d'art et la communication pour des musées, institutions culturelles et le monde de l'entreprise. Elle est aussi présidente du conseil d'administration du Casino Luxembourg. ▶



# M

## MUSEAL

Créées en 1998, les éditions Museal conçoivent, produisent et diffusent des objets d'art et de décoration inspirés du patrimoine. C'est ainsi qu'on trouve dans leur catalogue des reproductions de la *Mélusine* de Serge Ecker ou un bronze du *Renert* de Michel Rodange. Elles sont également distributeur au Luxembourg des objets des Musées de France. ▶

RÉSIDENCE DALI - 28, DERNIER SOL  
L-2543 LUXEMBOURG  
TÉL. (+352) 46 59 40  
WWW.MUSEAL.COM



## MUSÉE NATIONAL D'HISTOIRE ET D'ART (MNHA)

Le MNHA abrite les collections nationales d'art et d'archéologie. Parce qu'elles sont présentées de manière chronologique, les visiteurs découvrent dans les sous-sols les résultats de fouilles jusqu'aux collections d'art contemporain au dernier étage, en passant par les beaux-arts, les arts décoratifs ou la numismatique (présentés dans l'aile Wiltheim récemment restaurée). En plus des collections permanentes, le musée organise des expositions temporaires, dont certaines mettent en lumière la création luxembourgeoise. Le musée a également sous sa responsabilité la programmation du Musée Dräi Eechelen qui s'intéresse à l'histoire de la forteresse et aux questions d'identité, ainsi que la valorisation de la Villa romaine à Echternach, un site archéologique de l'époque romaine. ▶

MARCHÉ-AUX-POISSONS  
L-2345 LUXEMBOURG  
TÉL. (+352) 47 93 30 1  
MARDI; MERCREDI; VENDREDI;  
SAMEDI; DIMANCHE 10 H-18 H  
JEUDI 10 H-20 H  
WWW.MNHA.LU

## MUSÉE DES BEAUX-ARTS DE NANCY

Classée patrimoine mondial par l'Unesco, la place n'est pas uniquement le centrique de Nancy, elle abrite c des plus grandes structures de Lorraine, le Musée des b de Nancy. Créé en 1793, le r regorge d'une collection imr représentative des créations tiques d'Europe du 14<sup>e</sup> siècle à aujourd'hui. Stimulante id de parcourir les galeries de d'exception où l'art prend pl associé aux enluminures d'u à l'architecture intérieure du Là, se déploient sur les mur œuvres de Rubens, Le Carc Delacroix, Manet, Monet o Modigliani. Tout semble ine dans cette bâtisse, modern en 1999, s'installant dans la grandes institutions moder pour finalement, en 2011, c à sa muséographie une sal consacrée à l'architecte na Jean Prouvé. Pour les plus le sous-sol offre un beau p des anciennes fortification de la ville et abrite la collec verreries Daum dans une s phie étonnante. ▶

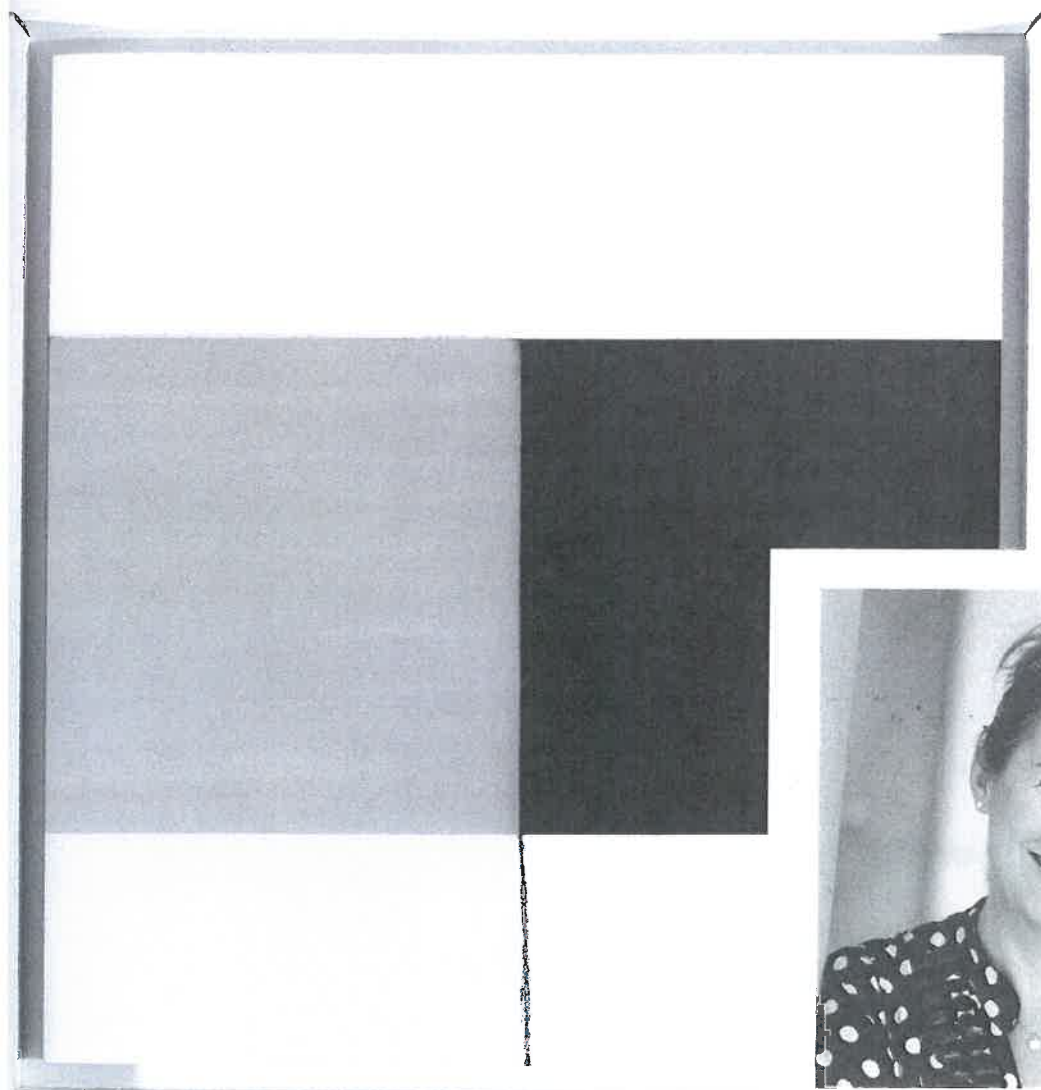
3, PLACE STANISLAS  
F-54000 NANCY  
TÉL. (+33) 3 83 85 30 72  
TOUS LES JOURS DE 10 H À 18 H;  
SAUF LE MARDI  
WWW.MBAN.NANCY.FR

## MY MONKEY

My Monkey possède l'adage de tous de passionnés qui subsistent dans ce celui d'être une structure d'exploratio de recherche et de création. Forte d'u tournée vers le design graphique, l'a: travaille autour d'une galerie et d'un at Observatoire qui questionne la place et les corrélations qu'il entretient ave nombreuses disciplines de l'art conte My Monkey invite au décloisonneme des pratiques du graphisme. ▶

111, RUE CHARLES III  
F-54000 NANCY  
TÉL. (+33) 09 84 02 02 20  
WWW.MYMONKEY.FR

# LE CHOIX DE



## DELPHINE MUNRO

RESPONSABLE ARTS & CULTURE À LA BEI

« Mon coup de cœur Exposed Painting Lamp Black fait partie d'une série intitulée Exposed Paintings que Callum Innes a commencé à peindre au début des années 90. Il applique des couleurs sur la toile puis en efface une zone à grands coups de térébenthine, opposant ainsi le pigment pur et l'empreinte fantomatique laissée par ce dernier. J'aime ce fragile équilibre entre absence et présence de la matière qui réapparaît à l'issue d'un processus de transformation. Callum est également le mentor de mon programme d'artistes en résidence : chaque année, nous accueillons à Luxembourg quatre artistes et organisons une exposition des œuvres qu'ils ont produites. »

**CALLUM INNES**

Exposed Painting Lamp Black, 2004, huile sur toile, 122 x 117 cm

Œuvre acquise par la BEI en 2004.





## PASHA RAFIY

Artiste photographe et réalisateur d'origine iranienne, élevé au Luxembourg, installé à Vienne. Diplômé de l'Université de Vienne, Pasha Rafiy est directeur créatif pour le journal autrichien *Die Presse*. Sa pratique artistique photographique laisse une large place à la réalisation de portraits de personnalités issues du monde de l'art, du théâtre, du journalisme, du cinéma et de la politique. ▽

[WWW.PASHARAFIY.COM](http://WWW.PASHARAFIY.COM)

# R

## MARIE-AUDREY RAMIREZ

Artiste plasticienne née au Luxembourg. Formée en multimédia à l'Université des Arts de Berlin. Son travail artistique est marqué par une réflexion sur la condition humaine et sur les changements qu'elle a subis tout au long de son évolution culturelle, en fonction de sa proximité ou de sa distance avec la nature. Récompensée à l'International Takifuji Art Award, Marie-Audrey Ramirez a aussi obtenu le Prix de la Fondation Ursula Hanke-Förster ainsi qu'une bourse de la Fondation Ulrich et Burga Knispel. ▽

## RECKER

Artiste plasticienne et sculptrice née en Allemagne, au Luxembourg. Formée à l'école de Folkwang d'Essen et à l'Académie des arts de Cologne. Anna Recker utilise l'installation, la sculpture performante, le dessin, le textile et le dessin.

Elle travaille avec des pierres et des formes naturelles. Elle explore la texture de ses œuvres en incorporant des formes géométriques comme les hexagones. ▽

[ANNARECKER.COM](http://WWW.ANNARECKER.COM)

## FLORENCE RECKINGER

La présidente de l'association des Amis des Musées de Luxembourg est très engagée dans le soutien et la promotion de l'art au Luxembourg. Elle est également à l'origine

## ALEX REDING

Alex Reding a d'abord été artiste avant de devenir galeriste en 2001, lorsqu'il ouvre Alimentation générale à la gare avec une programmation axée sur la scène émergente internationale. Il participe alors déjà à de nombreuses foires internationales (Fiac à Paris, Liste à Bâle, Art Brussels, Art Cologne, Art Forum Berlin...). Fin 2006, la galerie a changé à la fois de nom et d'emplacement pour un local double dans la vieille ville, ce qui permet à la Galerie Nosbaum Reding de présenter simultanément deux expositions, et à la fois de décliner son programme de jeunes recrues et de montrer des artistes de renommée internationale. Alex Reding est également coordinateur de Luxembourg Art Week et très impliqué dans l'association Art contemporain.lu asbl. ▽



## JEAN REITZ

Après avoir été directeur de l'Agence culturelle pendant plus de 14 ans, Jean Reitz travaille désormais comme indépendant. On lui doit entre autres, l'organisation de l'exposition Picasso au Cercle Cité en 2016. Il est également auteur et coordinateur de plusieurs catalogues. ▽

## RHEINISCHES LANDESMUSEUM TRIER

À n'en pas douter, le Rheinisches Landesmuseum est l'un des plus importants musées archéologiques d'Allemagne. 3 500 m<sup>2</sup> gardent 200 000 ans d'histoire, montrés aux visiteurs par 4 500 objets, dont le plus grand trésor de pièces d'or romaines au monde. Outre cette importante collection, l'institution profite d'un espace d'exposition de 2 000 m<sup>2</sup>, consacré à des expositions spéciales et thématiques. De l'Antiquité à la photographie du 20<sup>e</sup> siècle, en passant par le modernisme classique ou les grandes guerres du 17<sup>e</sup>, le musée dresse un panorama très large dans ses expositions. Entre archéologie