

LUXEMBOURG ART ANNUAL

N°3 / 2018



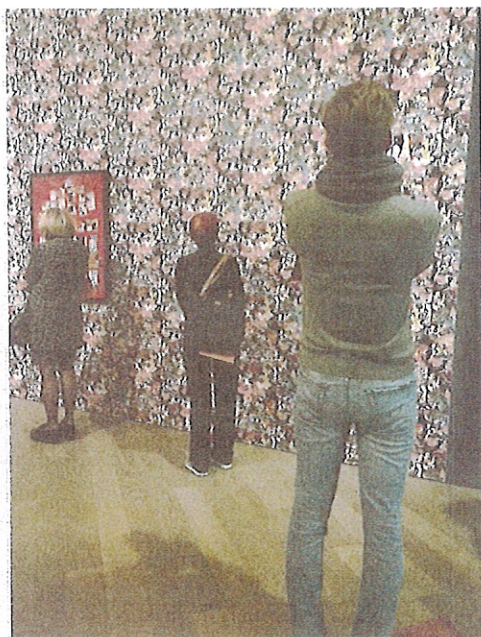
10€ 2535842120169 03



## LES AMIS DES MUSÉES D'ART ET D'HISTOIRE LUXEMBOURG

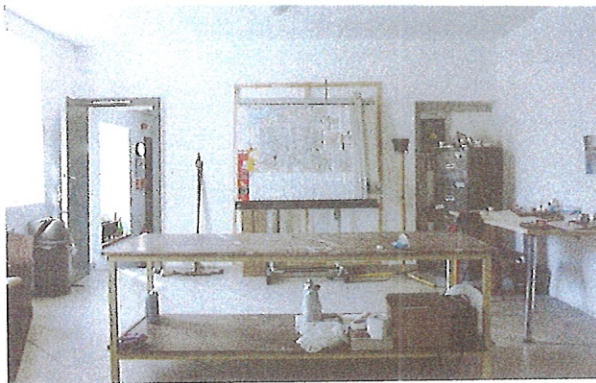
Cette association est présidée par Florence Reckinger. Elle est très active dans l'accompagnement de ses 1 800 membres et auprès des musées du groupement d'État muséen. Elle organise plusieurs visites guidées et privilégiées pour ses membres (Midis de l'art, visites avec un commissaire d'exposition, visites d'ateliers, etc.) au Luxembourg et à l'étranger. Par ailleurs, tous les ans, l'association fait un don à l'un des musées qu'elle soutient. Récemment, elle a créé les Petits amis des musées, une autre association destinée plus particulièrement aux enfants, et les Young Friends of Museums pour les 18-35 ans. ▽

[WWW.AMISDESMUSEES.LU](http://WWW.AMISDESMUSEES.LU)



# A

INITIATIVES  
LIEUX & INSTITUTIONS  
PERSONNES  
SERVICES



## ANNEXES DE BOURGLINSTER

Depuis 2014, les annexes du château de Bourglinster ont été transformées par le ministère de la Culture en ateliers pour artistes locaux et étrangers. Les annexes regroupent cinq ateliers pour les artistes locaux, deux ateliers-résidences pour les artistes étrangers et une salle d'exposition. ▽

8, RUE DU CHÂTEAU

L-6162 BOURGLINSTER

TÉL — (+352) 24 78 66 10

## YANN ANNICCHIARICO

Artiste plasticien luxembourgeois. Formé à l'École nationale supérieure des beaux-arts de Lyon, Yann Annicchiarico obtient le prix de Révélation au Salon du Cercle artistique de Luxembourg en 2015. Son travail se présente essentiellement sous la forme d'installations et de dispositifs vidéo. L'élaboration de ses œuvres suit souvent le processus d'un script de type cinématographique durant lequel il pose un certain nombre de situations et de figures, à première vue distinctes, et qui seront ensuite mises en relation. Le CAPE à Ettelbruck lui organise une exposition monographique du 19 janvier au 6 février 2019. ▽

[WWW.YANNANNICCHIARICO.COM](http://WWW.YANNANNICCHIARICO.COM)

## GUY ARENDT

Ancien avocat d'affaires, associé du cabinet Bonn & Schmitt, où il était actif entre 1988 et fin 2015, Guy Arendt, 62 ans, est entré dans la vie politique par la porte locale. Son premier mandat communal à Walferdange date de 1992. Promu échevin de la commune en 2000, il en devient bourgmestre en 2003 et le restera jusqu'à fin 2015. Cet ancien bâtonnier du Barreau de Luxembourg (2006-2007) entre 10 ans plus tard à la Chambre des députés à l'issue des élections anticipées d'octobre 2013. En décembre 2015, il devient secrétaire d'État à la Culture. ▽

